



Canon iR ADVANCE C7055i / C7065i



SPECYFIKACJA:

Szybkość kopiowania/ drukowania:

A4: 55 str./min. **kolorywe** (C7055i)
55 str./min. **czarno-białe** (C7055i)

A4: 65 str./min. **kolorywe** (C7065i)
65 str./min. **czarno-białe** (C7065i)

A3: 28 str./min. **kolorywe** (C7055i)
28 str./min. **czarno-białe** (C7055i)

A3: 33 str./min. **kolorywe** (C7065i)
33 str./min. **czarno-białe** (C7065i)

Rozdzielczość:

Skanowanie 600dpi x 600dpi
Kopiowanie 600dpi x 600dpi
Drukowanie 1200dpi x 1200dpi

Powiększenie:

Zoom 25 do 400%
Stały 25%, 50%, 71%, 100%, 141%, 200%, 400%

Dupleks Jednoprzebiegowy

Gramatura papieru:

Kaseta 52 do 220g/m²
Podajnik ręczny 52 do 300g/m²
Dwustronnie 52 do 220g/m²

Pojemność papieru:

1,100 arkuszy x 2 kasety (80g/m²)
550 arkuszy x 2 kasety (80g/m²)
Podajnik ręczny 100 arkuszy (80g/m²)

Czas uzyskania pierwszej kopii:

Tryb czarno-biały 4,9 sek.
Tryb pełny kolor 6,6 sek.

Jednostka centralna:

Procesor Canon 1.2GHz
Pamięć 2.5GB
Dysk twardy 80GB

Interfejs:

Ethernet (1000BaseT/100Base-TX/10Base-T), USB2.0

Zasilanie:

220-240V AC, 50/60Hz

Pobór mocy:

Maks. 2,0kW (C7055i)
Maks. 2,5kW (C7065i)

Wymiary (szer./dt./wys.):

689 x 932 x 1221mm (z 1PDS)

Waga:

Okolo 282kg (z 1PDS)

PODAJNIK ORYGINAŁÓW 1PDS – A1:

Rozmiar papieru:

A3, A4, A4R, A5, A5R

Gramatura papieru:

Oryginał jednostronny 38 do 220g/m²

Oryginał dwustronny 50 do 220g/m²

Kopiowanie:

A4 (1-stronne): 70/120 obr./min. 600dpi (kolorowe/czarno-białe)

A4 (2-stronne): 70/120 obr./min. 600dpi (kolorowe/czarno-białe)

Skanowanie:

A4 (1-stronne): 120 obr./min. 300dpi (kolorowe/czarno-białe),

A4 (2-stronne): 140/200 obr./min. 300dpi (kolorowe/czarno-białe)

Maks. liczba oryginałów:

300 arkuszy (80g/m²)



KARTA WYSYŁANIA W KOLORZE – B1:

Prędkość skanowania:

A4: 120 obr./min. 300dpi (kolorowe/czarno-białe),

140/200 obr./min. 300dpi (kolorowe/czarno-białe) z 1PDS

Rozdzielczość skanowania:

100dpi, 150dpi, 200 x 100dpi, 200dpi, 200 x 400dpi, 300dpi,

400dpi, 600dpi

Format plików:

TIFF, JPEG, PDF, XPS, wysoka kompresja PDF/XPS, PDF/A-1b,

Optymalizacja PDF do sieci

Odbiorcy:

E-Mail/Internet FAX (SMTP), PC (SMB, FTP), iWDM, WebDAV

Książka adresowa:

LDAP, lokalna (maks. 1800)



ZESTAW ZAAWANSOWANYCH FUNKCJI

WYSYŁANIE – D1:

Format plików:

Format Outline PDF (funkcja Trace & Smooth),

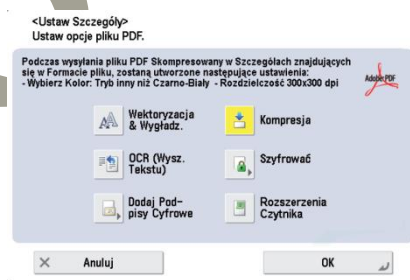
Przeszukiwalny PDF/XPS Reader Extensions PDF, Office Open XML

ZESTAW FUNKCJI BEZPIECZYSTWA

WYSYŁANIE – D1:

Format plików:

Szyfrowany PDF, PDF/XPS z podpisem urzędzenia



KARTA DRUKOWANIA UFRII/PCL:

Obsługiwane systemy operacyjne:

Windows 2000/XP/Server2003/Vista/7/8/10

Mac OSX (10.4.9 lub późniejszy)

PDL:

UFRII, PCL5c/6, Adobe PostScript 3

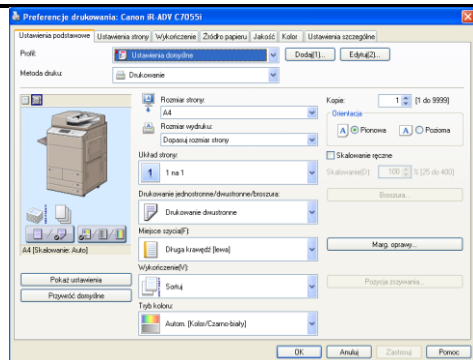
Protokół sieciowy:

TCP/IP (LPD/Port9100/IPP/IPPS/SMB/FTP), IPv6, IPX/SPX

(NDS,Bindery), AppleTalk

Sterownik skanera:

Sieciowy sterownik TWAIN (75 do 600dpi 24bit kolor/8bit skala szarości /2 bit czarno-białe)



KARTA DRUKOWANIA Adobe PostScript3:

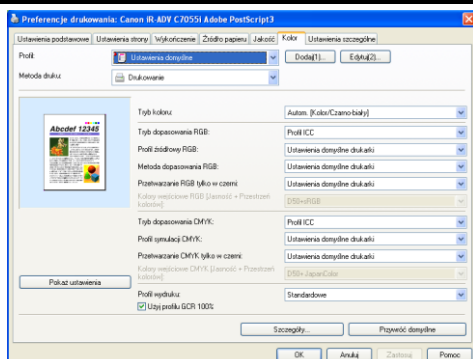
Obsługiwane systemy operacyjne:

Windows 2000/XP/Server2003/Vista/7/8/10

Mac OSX (10.4.9 lub późniejszy)

PDL:

Adobe PostScript3



WYPOSAŻENIE DODATKOWE (opcja)

FINISZER ZSZYWAJĄCY – B1:

Pozycja zszywacza:

W rogu, podwójnie

Liczba tac:

Trzy tace

Wydajność zszywacza:

A4: 50 arkuszy

A3: 30 arkuszy

Pojemność tacy (A/B/C):

A4, A5, A5R: 250 arkuszy/1300 arkuszy/2450 arkuszy

A3, A4R: 125 arkuszy/650 arkuszy/ 650 arkuszy



MODUŁ WYKAŃCZANIA GRZBIETOWEGO – B1:

+

JEDNOSTKA DZIURKUJĄCA – A1:

Rozmiar papieru:

305 x 457mm, A3, A4R

Wydajność zszywacza:

16 arkuszy (64 strony, 64-81g/m²)

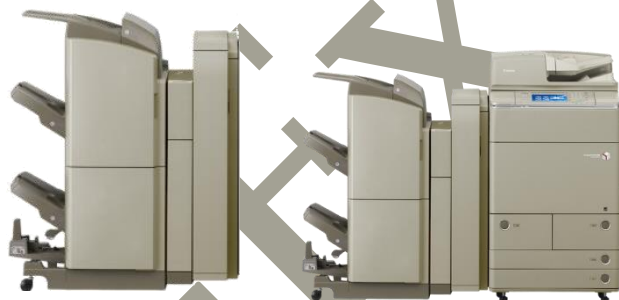
Gramatura papieru:

64 do 105g/m²

Wymiary (szer./dt./wys.):

Zszywacz 748 x 656 x 1121mm

Wykańczarka broszur 748 x 656 x 1121mm



INSERTER / SKŁADARKA – G1:

Składanka w kształcie litery C:

A4R (64 do 105g/m²)

Składanka w kształcie litery Z:

A3, A4R (64 do 105g/m²)

Pojemność wyjściowa dla składarki w kształcie litery C:

40 arkuszy

Podajnik ręczny:

A3, A4, A4 (64 do 256g/m²)

Pojemność podajnika ręcznego:

100 arkuszy (80g/m²)



MAGAZYN PAPIERU – A1:

Rozmiar papieru:

A4

Pojemność papieru:

3,500 arkuszy (80g/m²)

Gramatura papieru:

52 do 220g/m²



TACA POD Deck Lite – A1:

Rozmiar papieru:

A3, A4, A4R, SRA3, 13"x19"

Pojemność papieru:

3,500 arkuszy (80g/m²)

Gramatura papieru:

52 do 300g/m²



Ksero-Ex

Ul. Andrzeja Wajdy 5

58-300 Wałbrzych

Tel. kom.: 604 529 186

Tel. kom.: 604 529 205

Tel./Fax.: (74) 84 235 00

E-mail: biuro@ksero-ex.pl

